



Pneumatische Stempelanbaueinheit PT 12 PN

Serienteile in Fertigungslinien kennzeichnen mit
pneumatischem unterstütztem Schlag.

Pneumatische Stempelanbaueinheit PT 12 PN

Serienteile in Fertigungslinien kennzeichnen mit pneumatischem unterstütztem Schlag.



WIR. PRÄGEN. ZUKUNFT.

Nutzen

- Bis zu 5 Zeichen in Stahl und bis zu 11 Zeichen in Aluminium prägen
- Einsetzbar für Metall, Leder, Kunststoff
- Eignet sich besonders für weiche Materialien und geringer Zeichenanzahl
- Schnelles Auswechseln der Einsatzwerkzeuge

Anzahl Zeichen, die geprägt werden können (Richtwert)

Abhängig von Schrifthöhe und Material (Stahl St 37 / Alu)

Schrifthöhe	PT 8 PN	PT 12 PN	PT 22 PN	PT 21 PN	PT 35 PN
1,5 mm	2 / 3	5 / 11	4 / 6	14 / 26	30 / 70
2,0 mm	1 / 3	4 / 10	4 / 6	12 / 24	26 / 65
2,5 mm	1 / 2	3 / 8	4 / 5	11 / 22	19 / 60
3,0 mm	0 / 2	2 / 6	3 / 5	9 / 20	17 / 55
4,0 mm	0 / 1	1 / 5	2 / 4	8 / 16	15 / 50
5,0 mm	0 / 1	1 / 4	1 / 3	6 / 14	12 / 46

Die angegebenen Werte sind Richtwerte. Haben Sie Zweifel, ob die Stempelanbaueinheit für Ihre Anforderungen ausreichend ist? Senden Sie uns hierzu einfach ein Materialmuster zu. Wir prüfen Ihre Anforderungen gerne in der Praxis ab. Oder aber, wir senden Ihnen ein Testgerät unverbindlich zu.

Pneumatische Stempelanbaueinheit PT 12 PN

Serienteile in Fertigungslinien kennzeichnen mit pneumatischem unterstütztem Schlag.



WIR. PRÄGEN. ZUKUNFT.

Technische Daten

		PT 8 PN	PT 12 PN	PT 22 PN	PT 21 PN	PT 35 PN
Pneumatik						
Druckbedarf	bar	4	4	4	4	5
Anschluss		G 1/4"	G 1/8"	G 1/8"	G 1/4"	G 3/8"
Max. Luftverbrauch pro Hub	l	0,3	0,4	0,4	2,3	5,4
Mechanik						
Max. Schlagkraft	kN	3	8	18	35	75
Werkzeugaufnahme	mm	∅6	∅8	∅10/8	∅10	∅16
Max. nutzbarer Hub	mm	50	24	32	50	85
Gewicht	kg	1,0	2,0	2,2	8,5	39,0

Pneumatische Stempelanbaueinheit PT 12 PN

Serienteile in Fertigungslinien kennzeichnen mit pneumatischem unterstütztem Schlag.

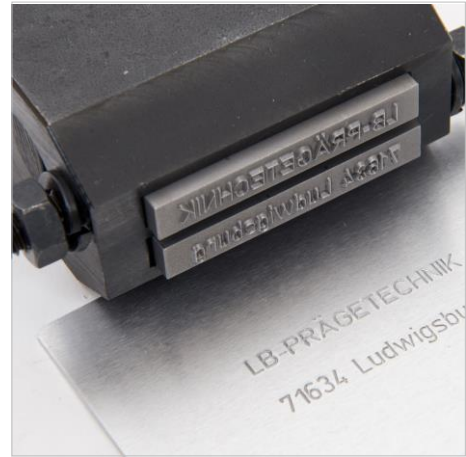


WIR. PRÄGEN. ZUKUNFT.

Einsatzwerkzeuge



Zapfenstempel



Typenhalter



Standard-Stahltypen



Gravurtypen / Blockstempel



Prägewerke

Pneumatische Stempelanbaueinheit PT 12 PN

Serienteile in Fertigungslinien kennzeichnen mit
pneumatischem unterstütztem Schlag.



WIR. PRÄGEN. ZUKUNFT.

Zubehör



Endlagesensor zur Positionsabfrage

Kontaktieren Sie uns

Gerne erstellen wir Ihnen ein **Prägemuster** sowie ein **unverbindliches Angebot**.
Vereinbaren Sie dafür einen Gesprächstermin oder kontaktieren Sie uns per Telefon, E-Mail oder Fax.



+49 (0)7141 / 374567



info@lb-pt.de



+49 (0)7141 / 31386